



we work smart

Produktprogramm

Peripherie Technologien • Pro System Service • Consulting Service

Alphabetisches Verzeichnis

▶ A. ◀	Alkoholmess- / Regelsysteme, Anlagenbau, Arbeitsmöbel	12, 7, 12
▶ B. ◀	Beratung- / Energieverbrauch, Blasluftanlagen	26, 7
▶ D. ◀	Druckluftanlagen, UV-Druck- und Feuchtwalzen	9, 21
▶ F. ◀	Feuchtwasser- Aufbereitung, / Filtration, Finanzierungsplan	16, 13, 28
▶ G. ◀	UV-Gummitücher	17
▶ H. ◀	Hausluftanlagen	7

Alphabetisches Verzeichnis

▶ I. ◀	Inspektion, IR/TL-Trockner	19, 18
▶ K. ◀	Kühlsysteme, Kammerrakelsysteme, -Nachrüstungen	5, 14
▶ L. ◀	Lackreinigungsmittel, Lacktemperierung, Luftbefeuchter	22, 14, 6
▶ M. ◀	Messgeräte	24
▶ O. ◀	Öl- und Schmierstoffe	23
▶ P. ◀	Puderabsaugsysteme, Puderapparate, Projektierung	11, 27

Alphabetisches Verzeichnis

▶ R. ◀	Rasterwalzen / Schutzhüllen, Rakelmesser, Realisierung	17, 28
▶ S. ◀	Stanzsysteme-Vorstufe, Inline-Stanzsysteme, Stapelwender	15
▶ U. ◀	UV-Strahler, UV Trockner – Nachrüstungen	20, 18
▶ V. ◀	Vakuumanlagen, Verbrauchsmaterial	6, 22-24
▶ W. ◀	Wärmemanagement – Systeme, Wasseraufbereitung	5, 16
▶ Z. ◀	Zentralanlagen; Saug- Haupt- und Blasluft	7

Peripherie Technologien



Anlagenbau

▶ ProVario—heatFlow System

Unabhängig vom Druckmaschinenhersteller sind für den Betrieb einer Druckanlage mehrere höchst unterschiedliche Subsysteme erforderlich.

Hier entsteht eine enorme Menge an Abwärme, die nicht genutzt werden kann. Wird diese nicht durch eine teure sowie aufwendige Klimaanlage vernichtet, ist die Abwärme für einen reibungslosen Druckprozess mehr schädlich als nutzbringend.

Das ProVario—heatFlow System wandelt den überwiegenden Teil der schädlichen Abwärme in Nutzwärme. Durch diese sinnvolle Maßnahme ist eine erhebliche Steigerung der Produktivität möglich!

Der ROI, liegt meist zwischen 6 Monaten und zwei Jahren.

Lassen Sie sich durch einen unserer Fachberater Lösungen erarbeiten, die genau auf Ihre Bedürfnisse abgestimmt sind.

▶ Anmerkungen

Peripherie Technologien



Anlagenbau

▶ ProVario—climeFlow System

Dieses System ist speziell auf die Erfordernisse kleiner bis mittlerer Produktionen abgestimmt worden. Durch den modularen Aufbau eignet es sich für Produktionsstätten ab 1000 qm Raumvolumen.

Haben Sie drucktechnische Probleme wie z. B.

- Passerdifferenzen
- Bogenlauf
- Statische Aufladung
- Dublier-Erscheinungen

und wollen keine Klimaanlage anschaffen?

Wenn ja, haben wir etwas für Sie!

Filtern – Befeuchten – Kühlen ,
alles mit einem System!

Der Vorteil unserer Lösung liegt in der zuverlässigen und wirkungsvollen leicht zu beherrschen Technik. Ein geringer Wartungsaufwand ohne teure Spezialisten, verbunden mit einer energieeinsparenden Technik, senken die Betriebskosten auf ein Minimum! Somit steigt Ihr Nutzen auf ein Maximum!

Gerne stehen wir für ein persönliches Beratungsgespräch in Ihrer Produktion zur Verfügung.

▶ Anmerkungen

10

Siehe auch Seite 

Peripherie Technologien



Anlagenbau

▶ ProVario—airFlow System

Press und Post Press Bereiche sind naturgemäß die größten Luftverbraucher.

In der Regel sind mehr als ein Dutzend unterschiedlicher Geräte im Einsatz. Die Vor- und Nachteile sind seit vielen Jahren bekannt.

Abwärme ist eine der problematischsten zu tolerierenden Eigenschaften dieser Lösungen.

Noch schwieriger wird es, wenn weitere Anwendungen mit Abwärmebelastung, wie z.B. IR- oder UV Trockner, Farb- und Lacktemperierung oder Schaltschrank-kühlungen im Einsatz sind.

Abwärme nutzbringend verwenden?

Unmöglich!

Durch den Einsatz wassergekühlter Geräte gibt es erstmalig einen Weg, dies möglich zu machen!

In Verbindung mit unserem

ProVario—headFlow System,

bieten wir System-übergreifende Lösungen. Diese sehr gut aufeinander abgestimmten ganzheitlichen Lösungen bringen Ihnen einen erheblich größeren Nutzen.

Lassen Sie sich durch unsere Fachleute beraten.

Gerne **„schneiden wir Ihren Maßanzug“!**

▶ Anmerkungen

Peripherie Technologien



Anlagenbau

▶ ProVario—Cabin System

Platzbedarf ist immer ein sehr wichtiges Thema innerhalb der Produktionsräume. Gerade bei kleinen und mittleren Produktionsgrößen ist der erforderliche Stellplatz für Peripherie Geräte Mangelware!

Um hohe Qualität und Produktivität zu erreichen sind Produktivitätssteigernde moderne Peripherie Technologien unabdingbar.

Modernes Qualitätssteigerndes Equipment mit dem Flexnet **Eva**-Konzept, sowie das nutzbringende Flexnet **ProVario—heatFlow** System sind verfügbar, nur der Stellplatz fehlt!

Hier bietet das **ProVario—Cabin System** eine Lösung. Die erforderliche Peripherie wird in einer separaten Kabine eingebaut und außerhalb der Produktionsfläche aufgestellt. Versorgungsleitungen schaffen die erzeugten Betriebsstoffe in die Produktion.

Dieses System eignen sich auch besonders für Leasing Geschäfte oder Contracting-Dienstleistungen.

▶ Anmerkungen

Peripherie Technologien

Anlagenbau

▶ Druckluftsysteme

Oft kommt es vor, dass gerade im Drucksaal mehrere Kompressoren (an jeder Druckmaschine) vorhanden sind. Hier kann es sinnvoll sein über eine gemeinsame Versorgung nachzudenken. Dabei bietet es sich an, den Bereich der Weiterverarbeitung mit zu berücksichtigen.

Gerne erarbeiten wir gemeinsam mit Ihnen eine passende Lösung. Sprechen Sie uns an!

▶ Farbwerktemperierung

- Auf- und Umrüstung von bestehenden Geräten
- Optimale Temperierung der Walzenstühle
- Anpassung der Wärmemission im Drucksaal
- Höherer Sicherheit im Druckprozess
- Optimale Verarbeitungs- und Farbmesssicherheit im Druckprozess

▶ Anmerkungen



Peripherie Technologien



Anlagenbau

▶ Feuchtwasserversorgung

Falk Systeme zeichnen sich aus durch

- Komplette Endhärtung des Wassers
- Gleichmäßige Dosierung der Wasserhärte
- Verwendbarkeit für Luftbefeuchtungssysteme



▶ Luftbefeuchter

Unsere Systeme mit Munters Technologie bieten folgende Vorteile:

- Befeuchtung ohne „Regeneffekt“
- Befeuchtung mit normalem Trinkwasser
- Extrem geringer Energieverbrauch
- Zusätzliche Kühlung der Raumluft
- Integrierte Luftfilterung



Peripherie Technologien



Anlagenbau

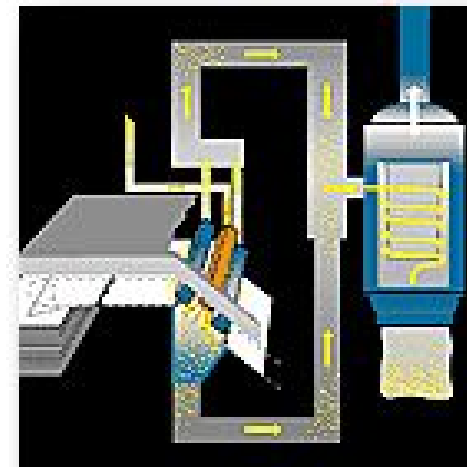
▶ Puderbestäuber

- Sehr gute gleichmäßige Bestäubung
- Leistungsregelung bei hohen Druckgeschwindigkeiten



▶ Puderabsaugung

- Saubere Bogensystem und Auslage
- Keine Verschmutzung im Drucksaal



Peripherie Technologien



Systeme / Maschinenzubehör

▶ Arbeitsmöbel Druckmaschine

- Ergonomisch konstruierte Arbeitsmöbel
- Saubere aufgeräumte Arbeitsbereiche
- Optimale Nutzung der Freiflächen im Drucksaal

▶ Alkohol Mess- und Regelsysteme

- 100% Genauigkeit bei der Alkoholregelung
- Reduzierung des Verbrauchs
- Vorbereitet zum alkoholfreien Drucken

B  R T E L M E S S



**SPEZIALMÖBEL
FÜR DEN DRUCKSAAL**



Peripherie Technologien



Systeme / Maschinenzubehör

▶ Schallschutzanlagen

- Verbesserung der Lärmemission im Drucksaal
- Verbesserung der Klimatischen Verhältnisse
- Verbesserung des Brandschutzes
- Individuelle Lösungen im Rollen sowie Bogenbereich



▶ Feuchtwasserfiltration

- Verbesserung der Feuchtwasserqualität
- Kein Bypasssystem- sondern Vollfiltration
- Verbesserung des Alkoholfreien Drucks
- Längere Standzeiten der Feuchtwassermenge

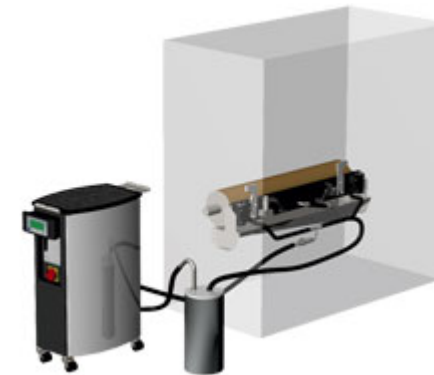


Peripherie Technologien

Systeme / Maschinenzubehör

► Kammerrakelsysteme

- Einfache Aufrüstung von 2-Walzensystem auf Kammerrakelsystem bei älteren Maschinen
- Verbesserung des Lackauftrages
- Konstanter Lackverbrauch- daher geringere Kosten
- Einsparung von Wartungs- und Auftragswechselzeiten
- Höhere Lackauftrag durch Rasterwalze gegeben



► Lacktemperierung

- Temperierung von Dispersions- und UV-Lack zur besseren Verarbeitung
- Deutliche mehr Glanzpunkte bei Temperierung
- Automatische Durchflusskorrektur des Lackes
- Einfache Spül- und Reinigungsmöglichkeit von Lacksystem und Temperierung



Peripherie Technologien



Systeme / Maschinenzubehör

▶ Stapelwender

- Einfache- und schnelle Stapelwendung in einem System
- Stapelwender mit Luft und Rüttelfunktion verfügbar zur Besseren Lüftung der gewendeten Papierbögen
- Einsparung von aufwendigen Wartezeiten
- Geringer Platzbedarf im Drucksaal



▶ Stanzsysteme

- Nachrüstungen von Plattenspannschienen
- Überholung bestehender Plattenstanzen
- Inzahlungnahme gebr. Stanzsysteme
- Kombistanzen anstatt Doppelsysteme



Peripherie Technologien

Systeme / Maschinenzubehör

▶ Palettenbahnen / Non-Stop-Systeme

- Stapelwender für großformatige Wendung
- Palettenbahnen nach individueller Lösung und Bedarf im Drucksaal sowie in der Materiallogistik
- Einsparung von technischen Gerät und Personal
- Hohe Zuverlässigkeit und Zeiteinsparung im Produktionsprozess



▶ Wasseraufbereitung

- Herstellung von standardisierten Prozesswasser für den Druckprozess
- Auch möglich für Luft- und sonstige Befeuchtungsgeräte
- Optimale Voraussetzung für Alkoholfreien Druck



Pro System Service



Ersatzteile - Zubehör

- ▶ Rakelmesser + Dichtungen für Kammerrakelsystem
- ▶ Farb + Feuchtwalzen für konventionelle und UV-Farbwerke
- ▶ Gummitücher und UV-Waschmittel für UV-Betrieb
- ▶ Rasterwalzen und Reinigungsmittel für Rasterwalzen
- ▶ Schutzhüllen und Reparaturen von Rasterwalzen
- ▶
- ▶

Pro System Service



Servicedienstleistungen

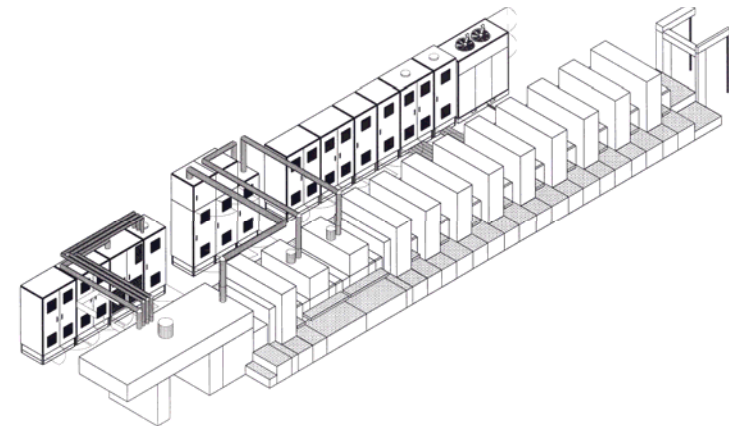
▶ Trockner Neumontagen

Hierbei handelt es sich um Trocknersysteme mit Eltosch Technologie. Diese werden in der Regel bei MAN Roland (Seccomatic), KBA Planeta, RYOBI und anderen Druckmaschinen verwendet.

Aufbau der Schaltschränke, Einbau der Zwischen- sowie Endtrockner in die Maschine, Anschluss der Kühlsystem, Inbetriebnahme, sowie eine umfassende Erstinstruktion, alles aus einer Hand.

▶ Trockner Systemaufrüstungen

Umbau bzw. Erweiterung eines bestehenden Trocknersystems. Der Einbau von neuen Trocknersystemen in vorhandene oder Gebrauchsmaschinen ist ebenfalls möglich. Hier ist auf jeden Fall ein Projektgespräch erforderlich!



Pro System Service



Serviceleistungen

▶ Trockner Reparaturen

Service / E-Teile

+49 700 84 000 777 bis 20.00 Uhr

E-Mail Kontakt

info@flexnet.de

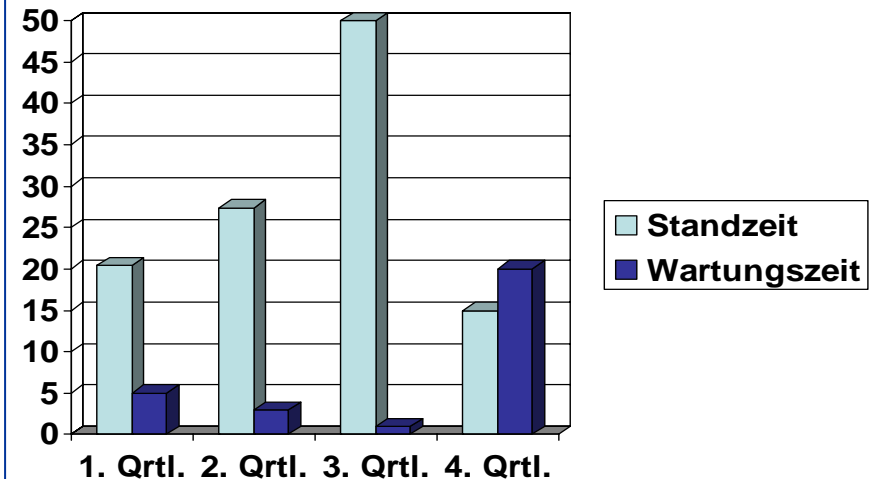
Preis: nach Aufwand

▶ Trockner Wartung / Pflege

Im Rahmen unseres PRO SYSTEM SERVICE Programms erarbeiten wir gemeinsam mit Ihnen den für Sie besten Lösungsweg. Damit ist gewährleistet, dass Ihre System immer mit 100% Leistung zur Verfügung stehen.

Preis: auf Anfrage / Projektgeschäft

Das Diagramm zeigt deutlich, dass der Zeitaufwand für Instandhaltung und den auftretenden Ausfallzeiten sich immer umgekehrt proportional verhalten. Es gilt das optimale Verhältnis zu finden! Ein zu großer Aufwand in die Instandhaltung bringt keine sinnvolle Verbesserung der Wirtschaftlichkeit!



Pro System Service



Ersatzteile - Zubehör

▶ IR-/ TL Trockner

Adphos_Eltosch

- Ersatzteile
- Verbrauchsmaterial

▶ UV Härungsanlagen

Adphos_Eltosch

- Ersatzteile
- Verbrauchsmaterial



Pro System Service



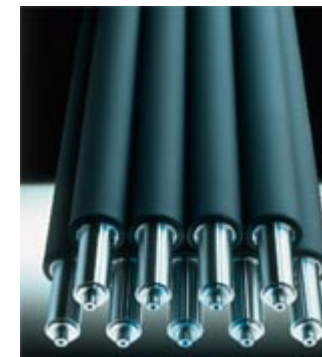
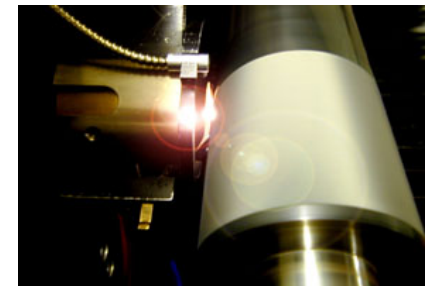
Ersatzteile - Zubehör

▶ Rasterwalzen (Neu - / Reparatur)

- Herstellung individueller Rasterwalzen für den Lackprozess im Bogenoffset
- Reinigung von Rasterwalzen des Kammerrakelsystems
- Reparatur von beschädigten Rasterwalzen
- Hochwertige Schutzhüllen für Rasterwalzen
- Umrüsten von vorhandenen Rasterwalzen

▶ Konventionelle sowie UV Farb- und Feuchtwalzenaufbereitung

- Lieferung von Neuwalzenstühlen im Bogenoffset
- Neubeschichtung von bereits vorhandenen Walzenstühlen
- Änderung der Shorehärte für Walzen im Alkoholfreien Druck
- Kostengünstige Herstellung



Pro System Service



Ersatzteile - Zubehör

► Lackreinigungsmaterial

- Reinigungsmittel für die Rasterwalzen und Kammerrakelsysteme
- Verbesserung der Verfügbarkeit von Lacksystemen
- Ersatzrakelmesser und Dichtungen für gängige Kammerrakelsysteme
- Hochwertige Schutzhüllen für Rasterwalzen



► Wasch- und Reinigungsmaterialien

- Freigegebene Lösungsmittel der Druckmaschinenhersteller
- Hervorragende Reinigungseigenschaften
- Hohe Verfügbarkeit der Produktionsmaschine
- UV-Gummitücher für den speziellen Einsatz



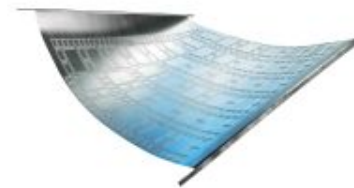
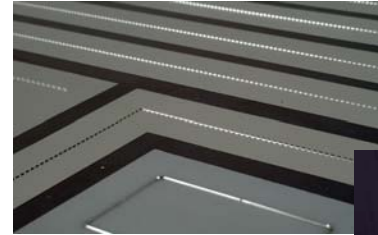
Pro System Service



Ersatzteile - Zubehör

▶ Inlinestanzsysteme / Bogenoffset

- Hervorragende Weiterverarbeitungsmöglichkeit
- Für alle Formate verfügbar
- Schnelle unkomplizierte Handhabung
- Geringe Kosten
- Wiederverwendbarkeit



▶ Schmierstoffe

- Für alle gängigen Druckmaschinen verfügbar
- Individuelle Einsatzmöglichkeit der Schmierstoffe
- Erstklassige Qualität, da vom Erstausrüster



Pro System Service



Ersatzteile - Zubehör

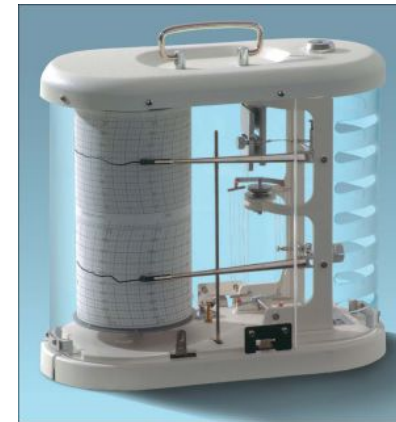
▶ Dm-Abdeckfolie Verpackungsdruck - Hygieneschutz

- Anforderung der Verpackungs- und Genusswarenindustrie
- Hohe Wiederverwertbarkeit bei Einsatz von Abdeckfolien im Drucksaal
- Optimaler Staub- und Hygieneschutz der bedruckten Bögen



▶ Temperatur- und Luftfeuchtigkeits- -messgeräte

- Protokollierte Messung von Temperatur und Luftfeuchtigkeit
- Möglichkeit der Bestimmung der relativen Feuchtigkeit im Drucksaal oder jeglichen Räumen und Hallen
- Nachweisbare Messung von Luftbefeuchtungssystemen



Pro System Service



Ersatzteile - Zubehör

▶ Lackplatten

- Lackplatten für partiellen Lackauftrag im Lackwerk
- Professionelle Herstellung der Lackplatten
- Zuverlässige Lieferung
- Kostengünstige Abwicklung



Consulting Service



Energie Beratung

▶ Technische Beratung

▶ Kaufmännische Beratung



▶ *-Vorteile-*

- Jahrzehntelange Erfahrung im Umfeld von Druckmaschinen sowie Weiterverarbeitung
- Kenntnisse über den Energiefluß der wichtigsten Systeme
- Hohes Einsparpotential

▶ Anmerkungen

Consulting Service



Projektierung

- ▶ Entwicklung einer techn. Lösung
- ▶ Auswahl der besten Komponenten führender Herstellern
- ▶
- ▶
- ▶ *-Vorteile-*
 - Geringere Zeitaufwendung bei der Anschaffung
 - Konzentration auf das Tagesgeschäft
 - Flexibilität bei der Entscheidung
 - Geringere Kosten

▶ Anmerkungen

Consulting Service



Realisierung

- ▶ Erstellung eines Finanzierungskonzeptes
- ▶ Koordinierung aller Einzelprojekte
- ▶ Begleitung bis zur „schlüsselfertige Übergabe“
- ▶
- ▶ *-Vorteile-*
 - Hohes Einsparpotential
 - Geringere Zeitaufwendung
 - Schnelle Entscheidungsmöglichkeit
 - Geringere Finanzierungskosten

▶ Anmerkungen